

売れ筋  
情報

# 鋭い貫通！高い保持力！ 板金野地板工事の決定版

## ノンヘッド

超極薄頭と密着性——  
不陸を完全解消

頭厚 0.9mmの極薄頭を特長としたねじです。  
ノンヘッドとは、あたかもねじ頭が存在しないかのような  
仕上げを象徴しています。

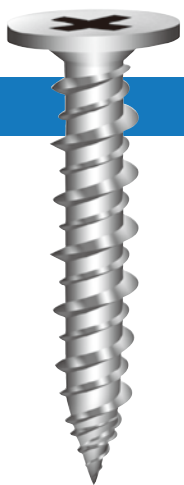
超薄頭

0.9

驚異の0.9mm

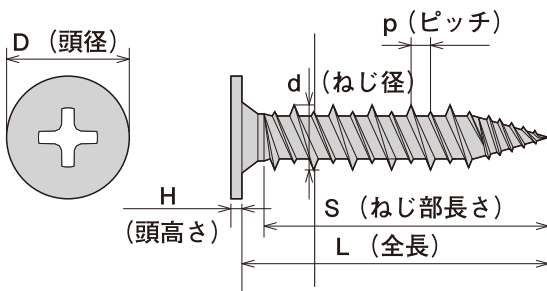
主な用途・特長

ねじを取り付けた上から、さらに別の取り付け物を締結しても不陸が発生しません。  
板金工事の水切りの取付けや屋根工事の屋根材や吊り子止めなど、後施工で不陸が発生  
することを嫌う箇所に使用します。



### ノンヘッドトルネードハイロー（三価ユニクロ）

クロムフリー

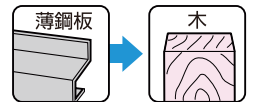


ハイローねじ

木下地に高い保持力  
引抜耐力：合板12mm 155kgf

トルネードポイント

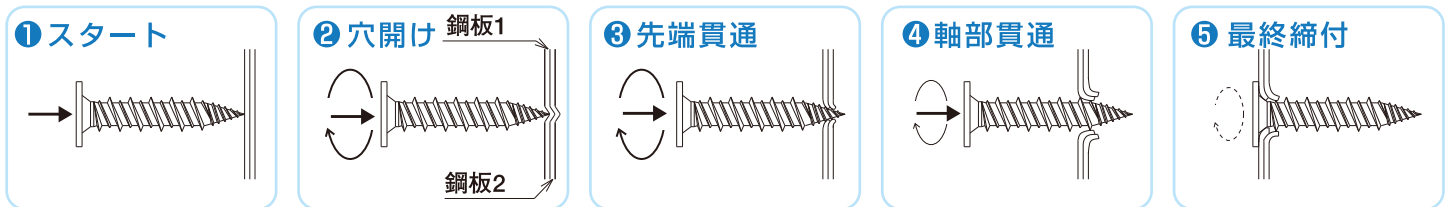
鋼板に鋭い貫通力  
適用板厚：鋼板2枚重ね  
合計板厚 1.4mmまで



品番	サイズ	入数(大箱)	L	D	H	d	p	S	適用板厚
New NTH519	5.0×19	1000本×10箱	19.0	10.0	0.9	5.1	1.6	全ねじ	1.4mmまで
New NTH525	5.0×25	700本×10箱	25.0	10.0	0.9	5.1	1.6	全ねじ	1.4mmまで
New NTH532	5.0×32	500本×10箱	32.0	10.0	0.9	5.1	1.6	全ねじ	1.4mmまで
New NTH541	5.0×41	400本×10箱	41.0	10.0	0.9	5.1	1.6	全ねじ	1.4mmまで

全商品、小箱単位の出荷も承ります。

ねじ込みのコツ（鋼板2枚重ねの場合）



① スタート  
ねじ先端を鋼板に強く  
押し付ける

② 穴開け  
強く押すと同時に一  
気に回転を開始（この  
とき鋼板2を一気に突き  
抜く気持ち）

③ 先端貫通  
先端が突き抜けても  
気を抜かず押し続ける

④ 軸部貫通  
ここまで突き抜けたら  
押す力を緩めて回転だ  
けでOK

⑤ 最終締付  
最終締付は寸動で  
ソフトタッチ

製造元



かけがえない未来を拓くヤマヒロ・テクノロジー

株式会社ヤマヒロ